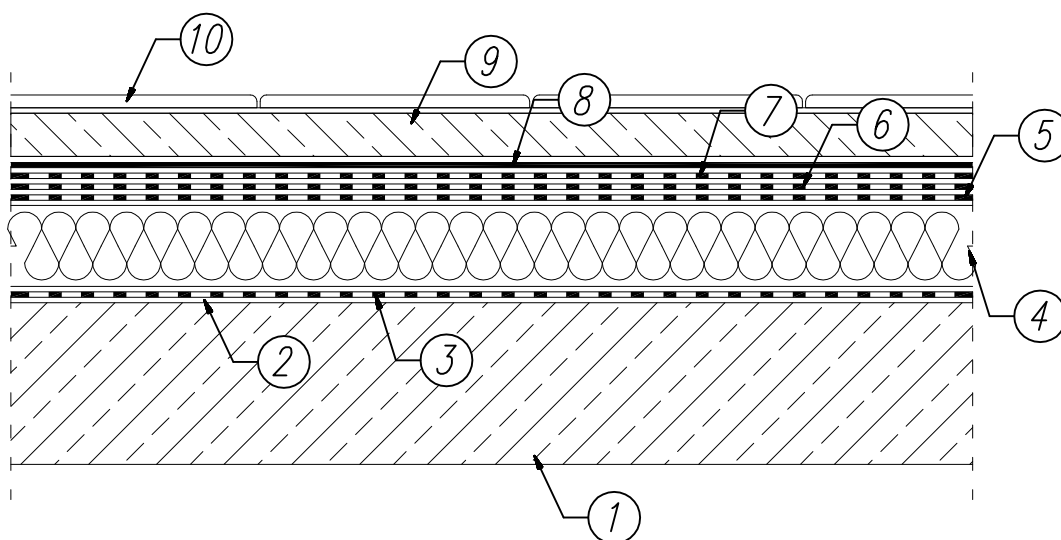


## UKŁAD WARSTW

### Izolacja tarasu z ociepleniem ze styropianu EPS lub wełny mineralnej



1. Podłoże z betonu z warstwą spadkową
2. Warstwa gruntująca – IZOBIT EKO-D
3. Warstwa paroizolacyjna – papa IZOBIT Super V100 S24 SBS
4. Termoizolacja – styropian min. EPS100, styropian laminowany papą min. EPS100 lub wełna mineralna.
5. Papa podkładowa IZOBIT P/64/1200 \*
6. Papa podkładowa IZOBIT G200 S40
7. Papa podkładowa IZOBIT SUPER P-PYE 200 S40 SBS
8. Warstwa ochronna z flizeliny (włókno syntetyczne) 250g/m<sup>2</sup>
9. Warstwa betonu min. 4 cm z zatopioną siatką zbrojeniową
10. Płytki ceramiczne

Uwaga:

\* – w przypadku zastosowania ocieplenia ze styropianu EPS nie laminowanego lub wełny mineralnej