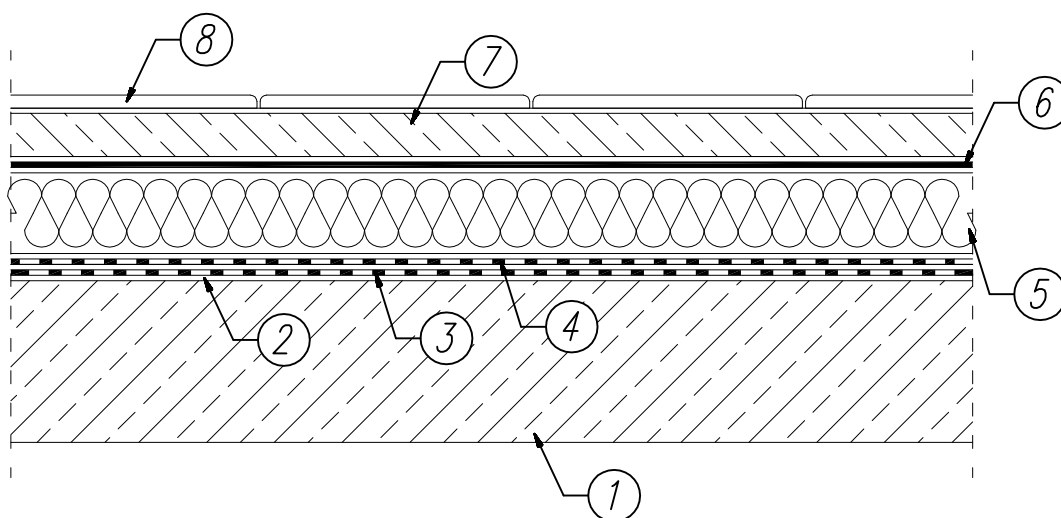


UKŁAD WARSTW

Izolacja tarasu z ociepleniem z polistyrenu ekstrudowanego



1. Podłoże z betonu z warstwą spadkową
2. Warstwa gruntująca – IZOBIT EKO-D
3. Warstwa hydroizolacyjna I – IZOBIT SUPER P-PYE 200 S 40 SBS
4. Warstwa hydroizolacyjna II – IZOBIT SUPER P-PYE 200 S 40 SBS
5. Termoizolacja – polistyren ekstrudowany
6. Warstwa ochronna z flizeliny (włókno syntetyczne) 250g/m²
7. Warstwa drenażowa – grys 4/8 gr. min 30 mm
8. Płyty betonowe min. 400x400 mm, kamienne lub elementy ceramiczne