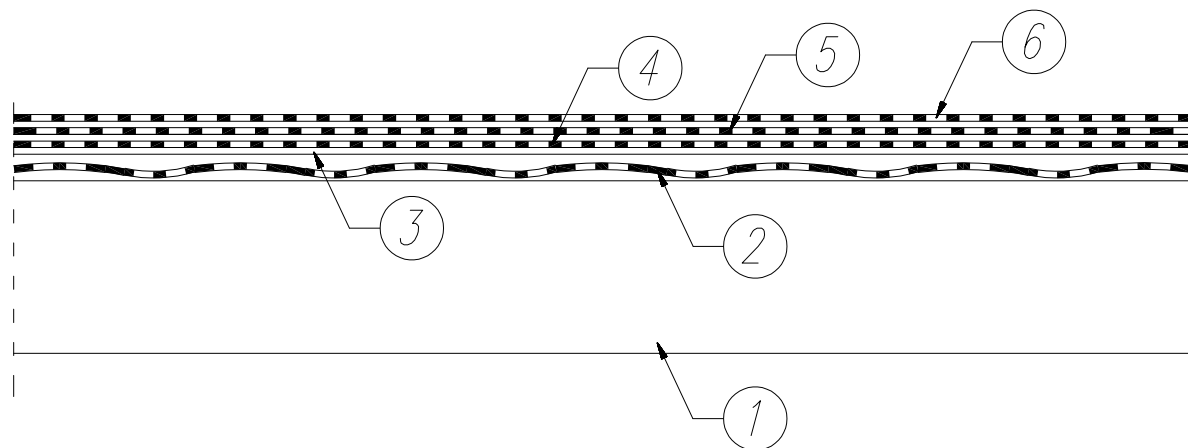


## UKŁAD WARSTW

### Układ dwuwarstwowy na istniejącym pokryciu dachowym bez termoizolacji



1. Istniejąca konstrukcja dachu
2. Stare, istniejące pokrycia papowe
3. Warstwa gruntująca – np. IZOBIT SUPER GRUNT, lub inny środek do gruntowania
4. Papa wentylacyjna IZOBIT PP 50/700 luźno układana na podłożu
5. Papa podkładowa – Izobit Super P-PYE 250 S4 SBS \*
6. Papa wierzchniego krycia – np. IZOBIT GOLD 25 250 S 52 SBS ( produkt o wysokich parametrach technicznych z 25 letnią gwarancją ) \*\*

\* alternatywnie produkt z oferty Izobud zalecany jako warstwa podkładowa

\*\* alternatywnie produkt z oferty Izobud zalecany jako warstwa wierzchniego krycia na osnowie z włókny poliestrowej

(w celu dobrania odpowiednich produktów niezbędny kontakt z Doradcą Technicznym firmy Izobud)

Uwaga:

Papa wentylacyjna PP50/700 układana luźno na zakładach 2cm

Podczas montażu papy wierzchniego krycia należy pamiętać o zastosowaniu odpowiednich zakładów względem papy podkładowej tj. połowę szerokości rolki dla zakładów podłużnych oraz połowę długości rolki dla zakładów poprzecznych.