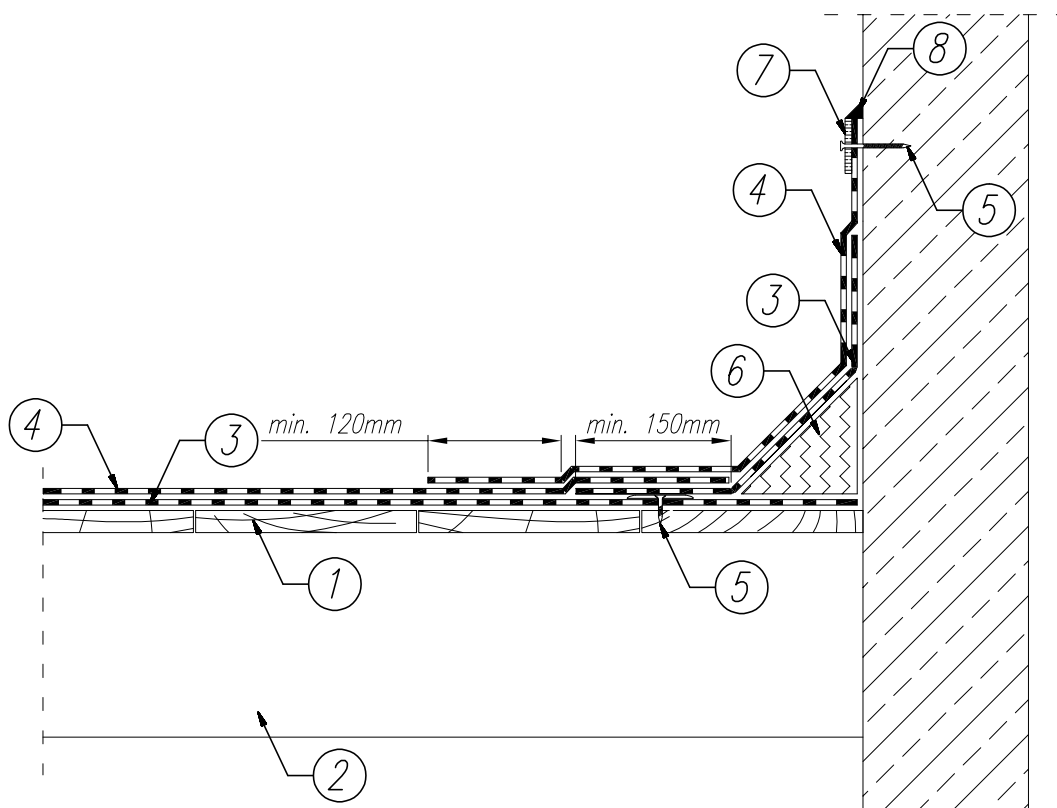


## POŁĄCZENIE POŁACI ZE ŚCIANĄ

**Układ dwuwarstwowy na podłożu z drewna bez termoizolacji**



1. Podłoże z drewna
2. Konstrukcja nośna dachu
3. Papa podkładowa – mocowana mechanicznie np. IZOBIT G 200 S 40 SBS \*
4. Papa wierzchniego krycia – np. IZOBIT GOLD 25 250 S 52 SBS ( produkt o wysokich parametrach technicznych z 25 letnią gwarancją ) \*\*
5. Łącznik mechaniczny
6. Listwa dociskowa mocowana mechanicznie
7. Obróbka blacharska
8. Uszczelniacz dekarSKI

\* alternatywnie produkt z oferty Izobud zalecany jako warstwa podkładowa z możliwością mocowania mechanicznego

\*\* alternatywnie produkt z oferty Izobud zalecany jako warstwa wierzchniego krycia na osnowie z włókniny poliestrowej

(w celu dobrania odpowiednich produktów niezbędny kontakt z Doradcą Technicznym firmy Izobud)