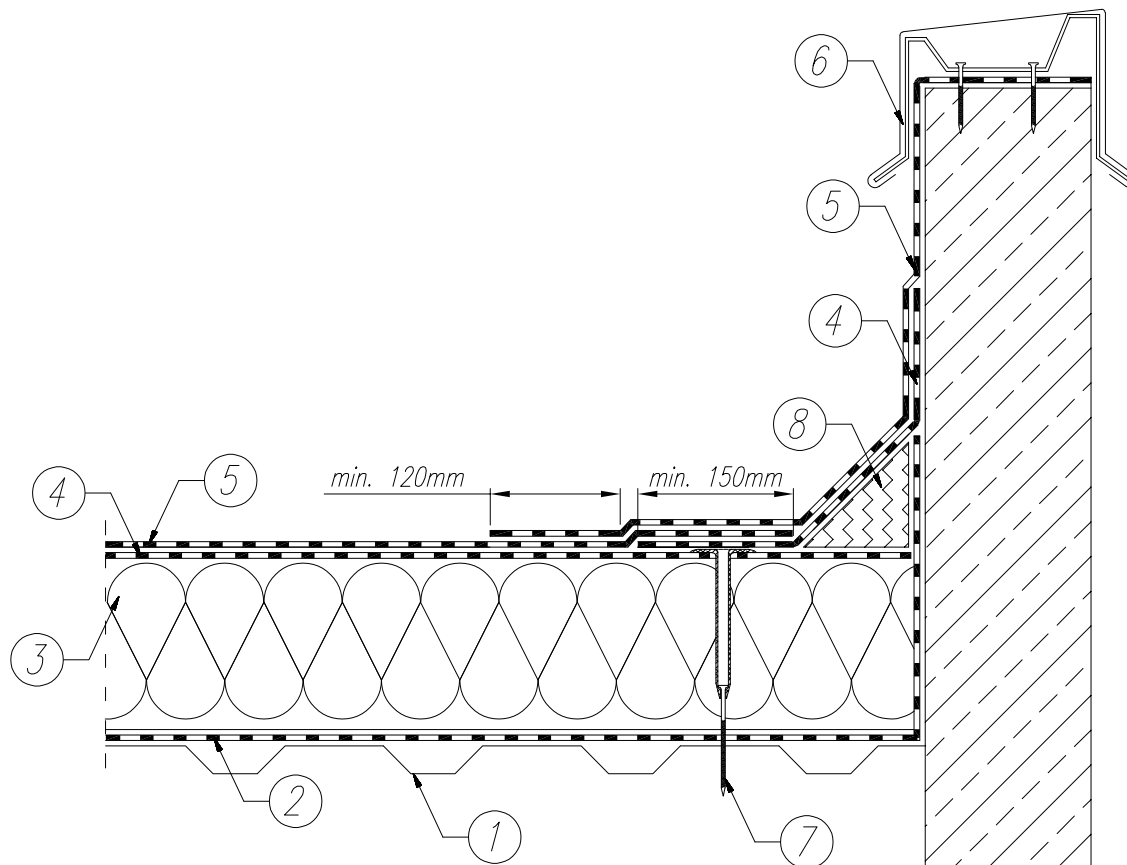


POŁĄCZENIE POŁACI Z ATTYKĄ

Układ dwuwarstwowy na podłożu z blachy trapezowej z termoizolacją z wełny mineralnej



1. Podłoże z blachy trapezowej
2. Paroizolacja – np. IZOBIT SUPER G 200 S 28 SBS* lub folia paroizolacyjna PE o gr. min. 0,2mm
3. Termoizolacja – wełna mineralna gr. min 50mm w układzie jedno lub wielowarstwowym i w układach mieszanych z styropianem, styropapą, XPS lub płytą PIR
4. Papa podkładowa – mocowana mechanicznie np. IZOBIT G 200 S 40 SBS **
5. Papa wierzchniego krycia – np. IZOBIT GOLD 25 250 S 52 SBS (produkt o wysokich parametrach technicznych z 25 letnią gwarancją) ***
6. Obróbka blacharska.
7. Łącznik mechaniczny teleskopowy.
8. Laminowany klin styropianowy 100x100mm

* alternatywnie produkt z oferty Izobud zalecany jako warstwa paroizolacyjna

** alternatywnie produkt z oferty Izobud zalecany jako warstwa podkładowa z możliwością mocowania mechanicznego

*** alternatywnie produkt z oferty Izobud zalecany jako warstwa wierzchniego krycia na osnowie z włókniiny poliestrowej
(w celu dobrania odpowiednich produktów niezbędny kontakt z Doradcą Technicznym firmy Izobud)