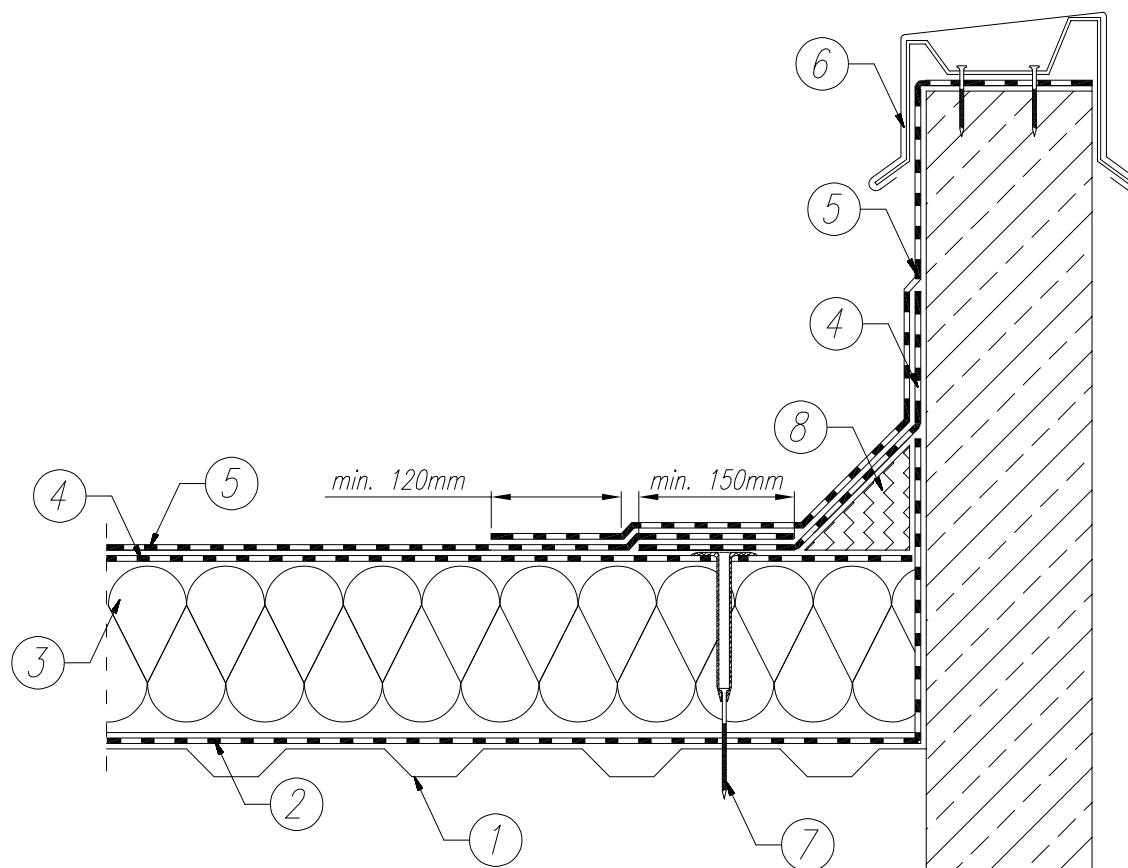


## POŁĄCZENIE POŁĄCI Z ATTYKĄ

Układ dwuwarstwowy na podłożu z blachy trapezowej z termoizolacją ze styropianu EPS, XPS



1. Podłoże z blachy trapezowej
2. Paroizolacja – np. IZOBIT SUPER G 200 S 28 SBS\* lub folia paroizolacyjna PE o gr. min. 0,2mm
3. Termoizolacja – EPS od 70 do 200, XPS w układzie jedno lub wielowarstwowym i w układach mieszanych z wełną dachową, styropapą lub płytą PIR
4. Papa podkładowa – mocowana mechanicznie np. IZOBIT G 200 S 40 SBS \*\*
5. Papa wierzchniego krycia – np. IZOBIT GOLD 25 250 S 52 SBS ( produkt o wysokich parametrach technicznych z 25 letnią gwarancją ) \*\*\*
6. Obróbka blacharska.
7. Łącznik mechaniczny teleskopowy.
8. Laminowany klin styropianowy 100x100mm

\* alternatywnie produkt z oferty Izobud zalecany jako warstwa paroizolacyjna

\*\* alternatywnie produkt z oferty Izobud zalecany jako warstwa podkładowa z możliwością mocowania mechanicznego

\*\*\* alternatywnie produkt z oferty Izobud zalecany jako warstwa wierzchniego krycia na osnowie z włókniiny poliestrowej  
(w celu dobrania odpowiednich produktów niezbędny kontakt z Doradcą Technicznym firmy Izobud)