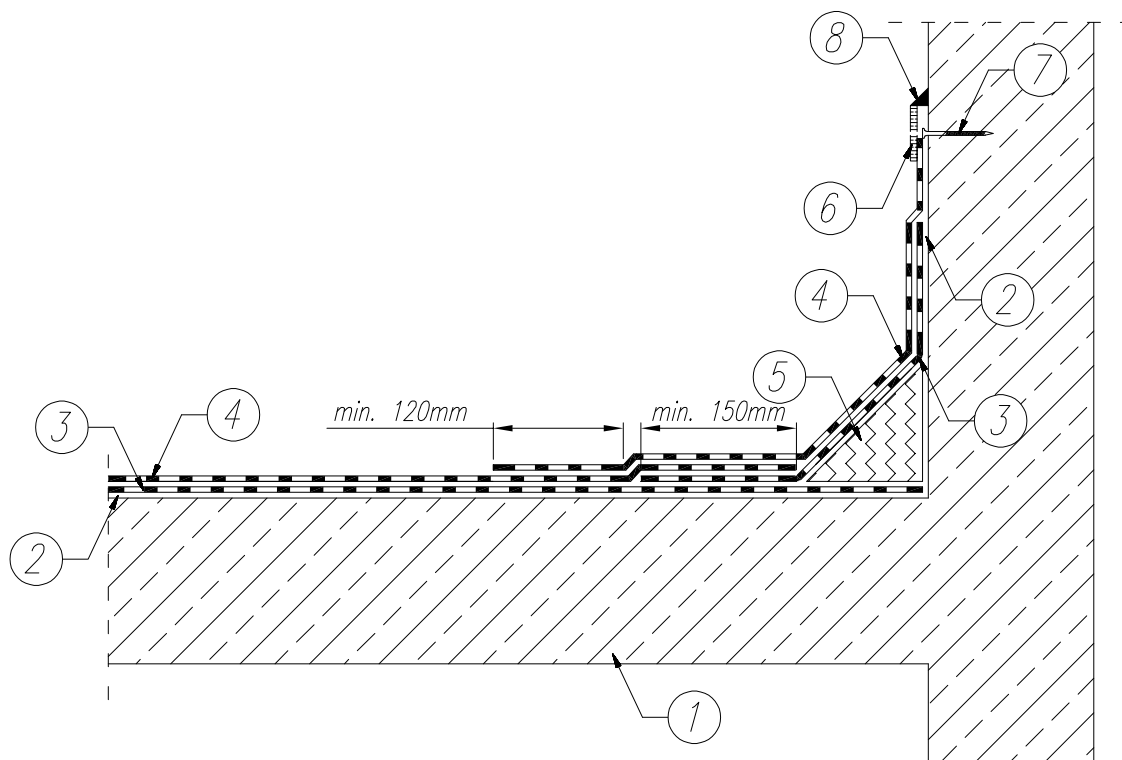


## POŁĄCZENIE POŁĄCI ZE ŚCIANĄ

**Układ dwuwarstwowy na podłożu z betonu bez termoizolacji**



1. Podłoże z betonu z warstwą spadkową
2. Warstwa gruntująca – np. Izobit Super Grunt, lub inny środek do gruntowania podłoża betonowego
3. Papa podkładowa – np. Izobit Super P-PYE 250 S4 SBS \*
4. Papa wierzchniego krycia – np. IZOBIT GOLD 25 250 S 52 SBS ( produkt o wysokich parametrach technicznych z 25 letnią gwarancją ) \*\*
5. Klin styropianowy laminowany 100x100 mm
6. Listwa dociskowa mocowana mechanicznie
7. Łącznik mechaniczny
8. Uszczelniacz dekarSKI

\* alternatywnie produkt z oferty Izobud zalecany jako warstwa podkładowa

\*\* alternatywnie produkt z oferty Izobud zalecany jako warstwa wierzchniego krycia na osnowie z włókniny poliestrowej

(w celu dobrania odpowiednich produktów niezbędny kontakt z Doradcą Technicznym firmy Izobud)