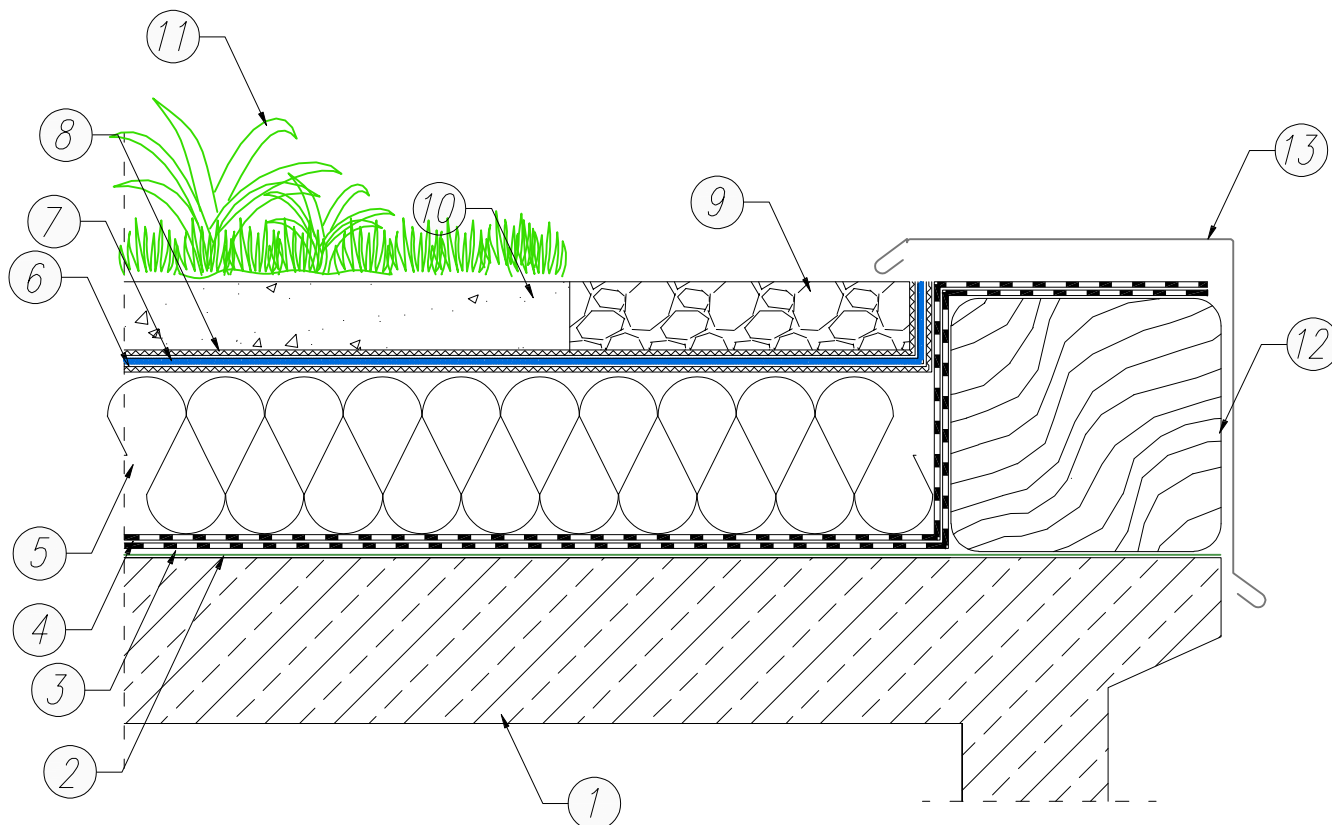


## DACH ZIELONY - ROŚLINNOŚĆ EKSTENSYWNA

*Odwrócony układ warstw na podłożu betonowym - obróbka krawędzi dachu*



1. Podłoże z betonu z warstwą spadkową
2. Warstwa gruntująca np. IZOBIT SUPER GRUNT, lub inny środek do gruntowania podłoża betonowego
3. Papa podkładowa – IZOBIT SUPER P-PYE 250 S 4 SBS \*
4. Papa antykorozyjna IZOBIT GARDEN
5. Termoizolacja – EPS od 70 do 200, XPS w układzie jedno lub wielowarstwowym i w układach mieszanych z wełną dachową, styropapą lub płytą PIR
6. Geowłóknina
7. Drenaż – np. Mata drenazowa – magazynująca
8. Geowłóknina
9. Opaska zwirowa
10. Warstwa wegetacyjna
11. Roślinność ekstensywna
12. Impregnowana belka drewniana
13. Obróbka blacharska

\* alternatywnie produkt z oferty Izobud zalecany jako warstwa podkładowa

(w celu dobrania odpowiednich produktów niezbędny kontakt z Doradcą Technicznym firmy Izobud)