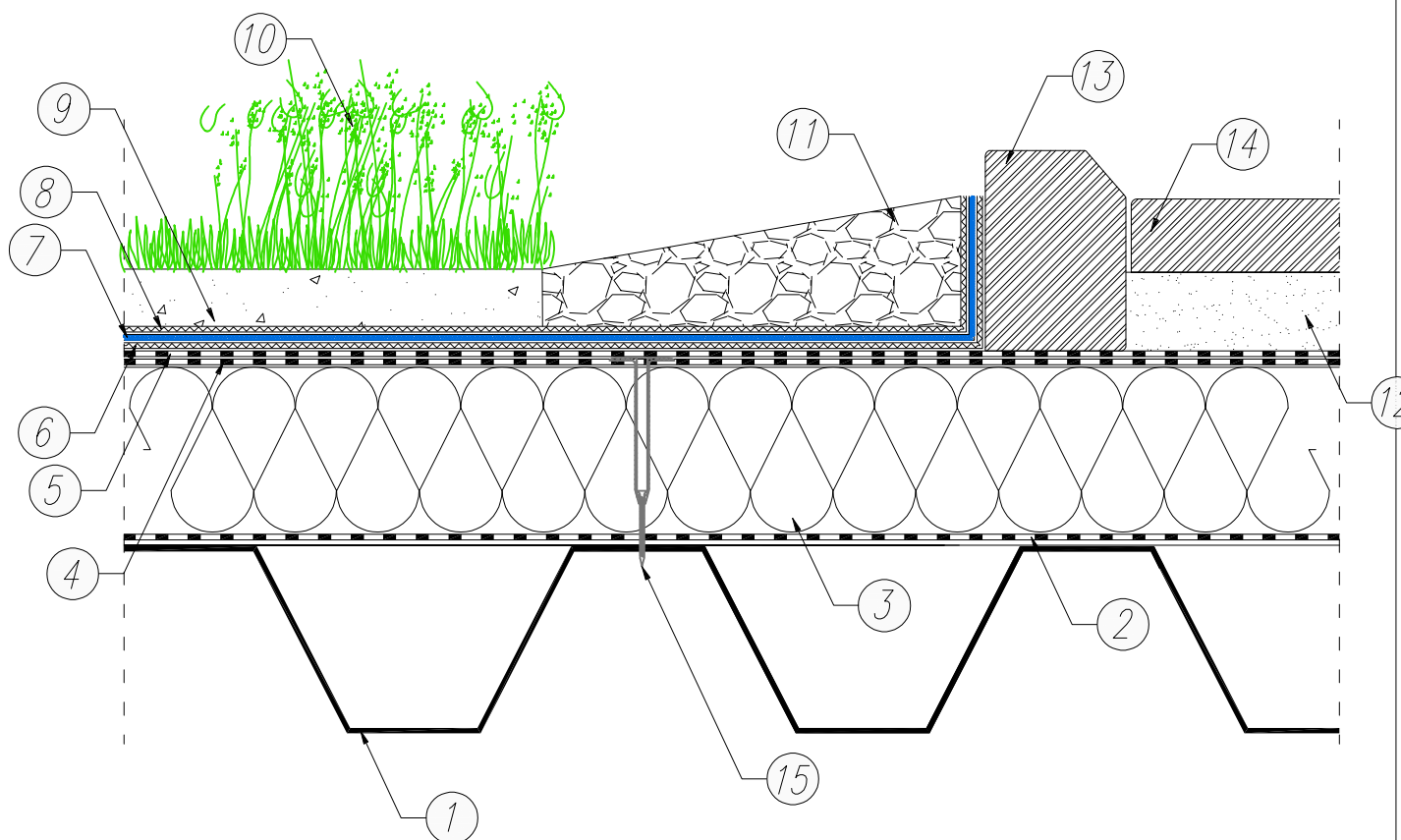


**DACH ZIELONY - ROŚLINNOŚĆ EKSTENSYWNA****Układ warstw na podłożu z blachy trapezowej- obróbka ciągu pieszego**

1. Podłoże z blachy trapezowej
2. Paroizolacja z papy np. IZOBIT SUPER G 200 S 28 SBS\* lub folia paroizolacyjna PE o gr. min. 0,2mm
3. Termoizolacja – EPS od 70 do 200, XPS w układzie jedno lub wielowarstwowym i w układach mieszanych z wełną dachową, styropapą lub płytą PIR
4. Papa podkładowa – IZOBIT SUPER P–PYE 250 S 4 SBS \*\*
5. Papa antykorozyjna IZOBIT GARDEN
6. Geotekstylia
7. Drenaż – np. Mata drenazowo – magazynująca
8. Geotekstylia
9. Warstwa wegetacyjna
10. Roślinność ekstensywna
11. Opaska żwirowa
12. Podsypka cementowo–piaskowa
13. Krawężnik betonowy
14. Kostka brukowa 4–8cm
15. Łącznik mechaniczny teleskopowy

\* alternatywnie produkt z oferty Izobud zalecany jako warstwa paroizolacyjna

\*\* alternatywnie produkt z oferty Izobud zalecany jako warstwa podkładowa

(w celu dobrania odpowiednich produktów niezbędny kontakt z Doradcą Technicznym firmy Izobud)