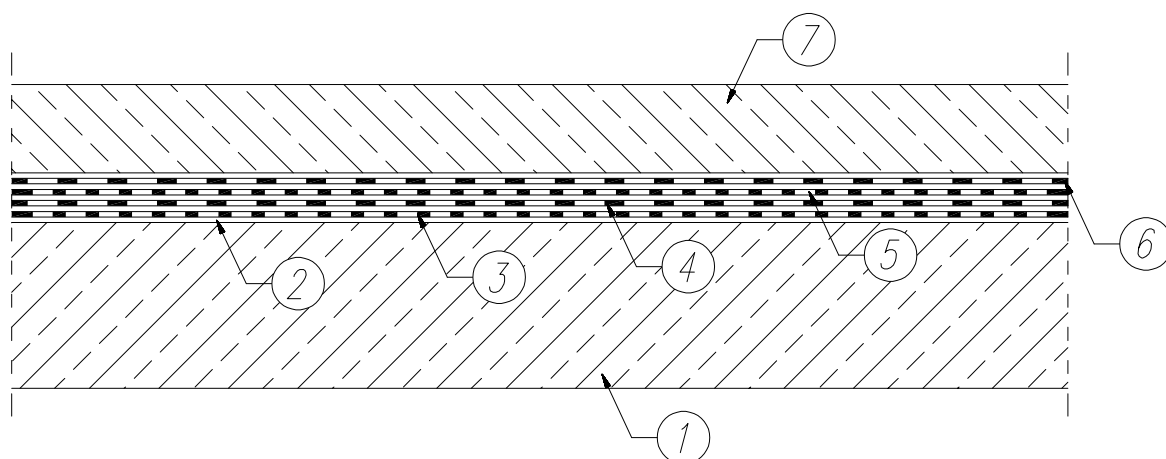


UKŁAD WARSTW

Dach użytkowy na podłożu betonowym bez termoizolacji



1. Podłoże z betonu z warstwą spadkową
2. Warstwa gruntująca – np. Izobit Super Grunt, lub inny środek do gruntowania podłoża betonowego
3. Papa podkładowa – np. Izobit Super P-PYE 250 S4 SBS * – 1 warstwa
4. Papa podkładowa – np. Izobit Super P-PYE 250 S4 SBS * – 2 warstwa
5. Folia paroizolacyjna – 1 warstwa
6. Folia paroizolacyjna – 1 warstwa
7. Nawierzchnia żelbetowa gr. 8–10cm

* alternatywnie produkt z oferty Izobud zalecany jako warstwa podkładowa

(w celu dobrania odpowiednich produktów niezbędny kontakt z Doradcą Technicznym firmy Izobud)