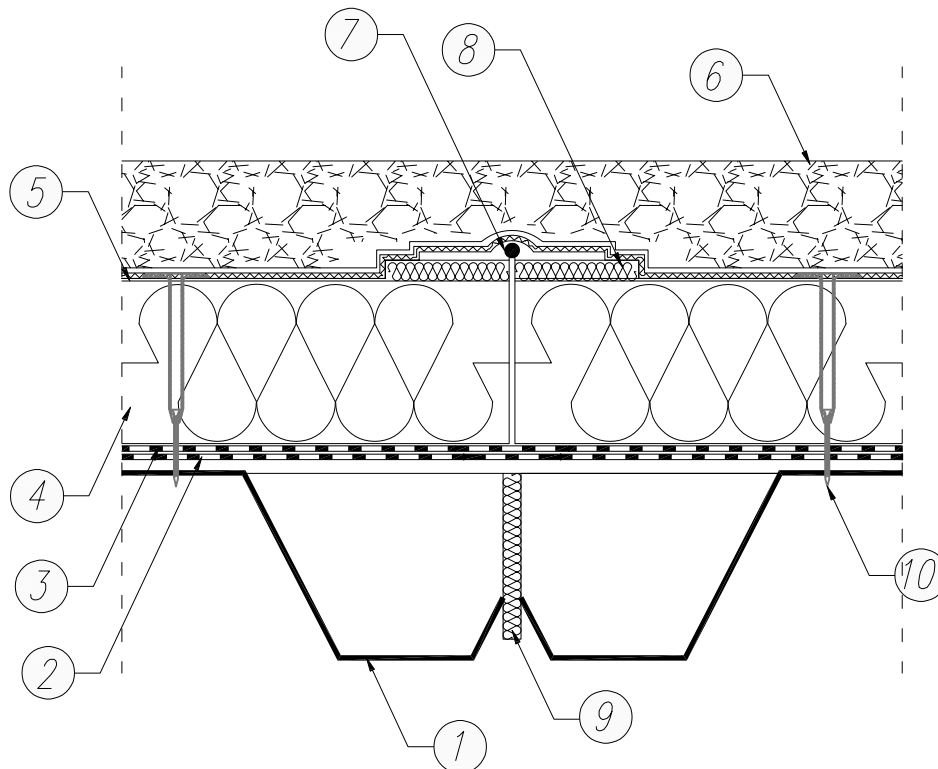


## DACH BALASTOWY

**Odwrócony układ warstw na podłożu z blachy trapezowej- dylatacja**



1. Podłoże z blachy trapezowej
2. Papa podkładowa – IZOBIT SUPER P–PYE 250 S 4 SBS \*
3. Papa wierzchniego krycia Izobit Super W–PYE 250 S53 SBS \*\*
4. Termoizolacja – EPS od 70 do 200, XPS w układzie jedno lub wielowarstwowym i w układach mieszanych z wełną dachową, styropapą lub płytą PIR
5. Geotóknina
6. Balast żwirowy
7. Watek dylatacyjny
8. Warstwa spadkowa styropianu
9. Wypełnienie dylatacji warstwy betonowej
10. Łącznik mechaniczny teleskopowy

\* alternatywnie produkt z oferty Izobud zalecany jako warstwa podkładowa

\*\* alternatywnie inny produkt zalecany jako warstwa wierzchnia pod ciężkie zabezpieczenia powierzchni

(w celu dobrania odpowiednich produktów niezbędny kontakt z Doradcą Technicznym firmy Izobud)