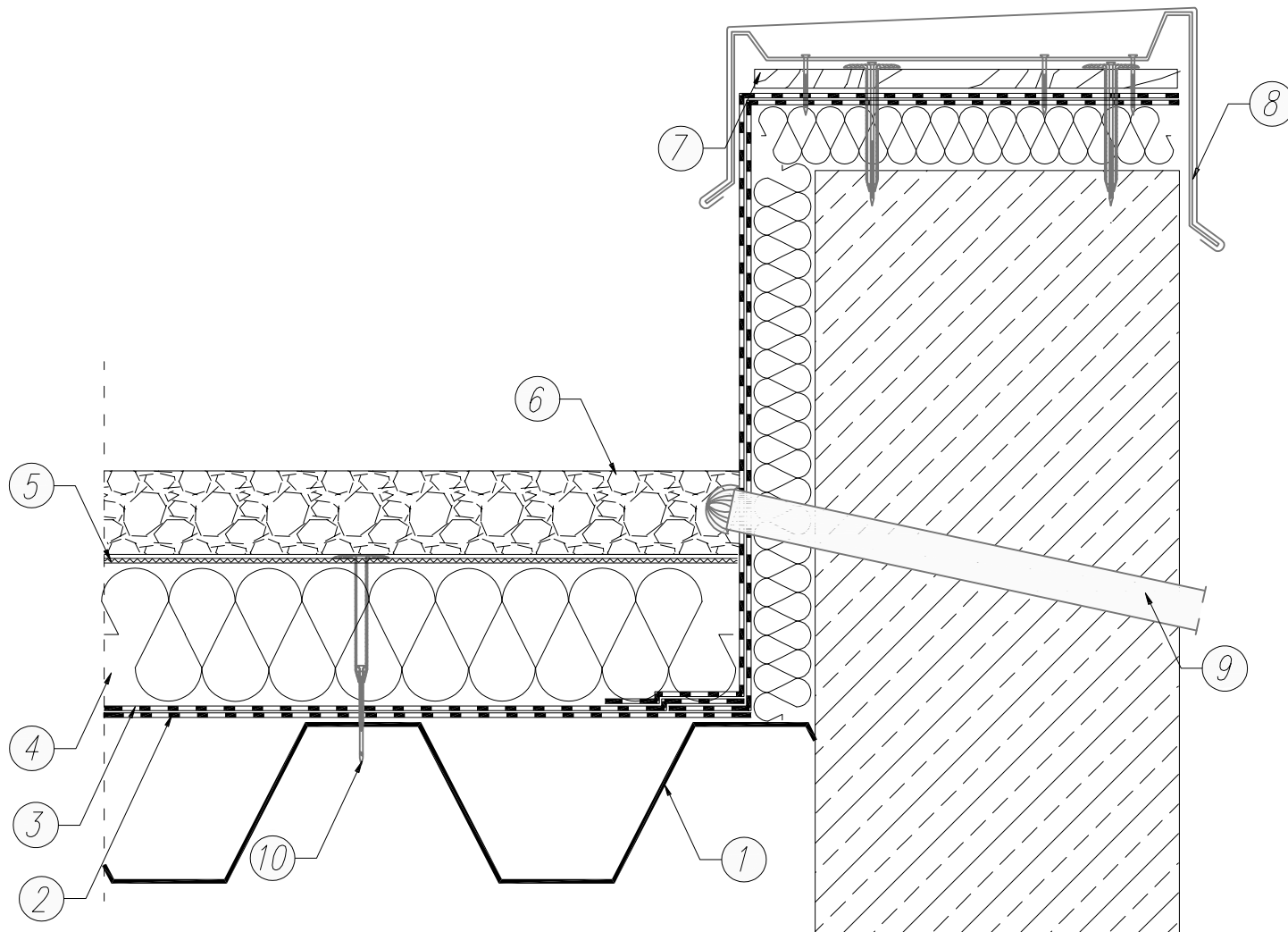


DACH BALASTOWY

Odwrócony układ warstw na podłożu z blachy trapezowej- obróbka atyki z przelewem awaryjnym



1. Podłoże z blachy trapezowej
2. Papa podkładowa – IZOBIT SUPER P–PYE 250 S 4 SBS *
3. Papa Izobit Super W–PYE 250 S53 SBS **
4. Termoizolacja – EPS od 70 do 200, XPS w układzie jedno lub wielowarstwowym i w układach mieszanych z wełną dachową, styropapą lub płytą PIR
5. Geowłóknina
6. Balast zwirowy
7. Impregnowana deska drewniana
8. Obróbka blacharska
9. Przelew awaryjny
10. Łącznik mechaniczny teleskopowy

* alternatywnie produkt z oferty Izobud zalecany jako warstwa podkładowa

** alternatywnie inny produkt zalecany jako warstwa wierzchnia pod ciężkie zabezpieczenia powierzchni

(w celu dobrania odpowiednich produktów niezbędny kontakt z Doradcą Technicznym firmy Izobud)