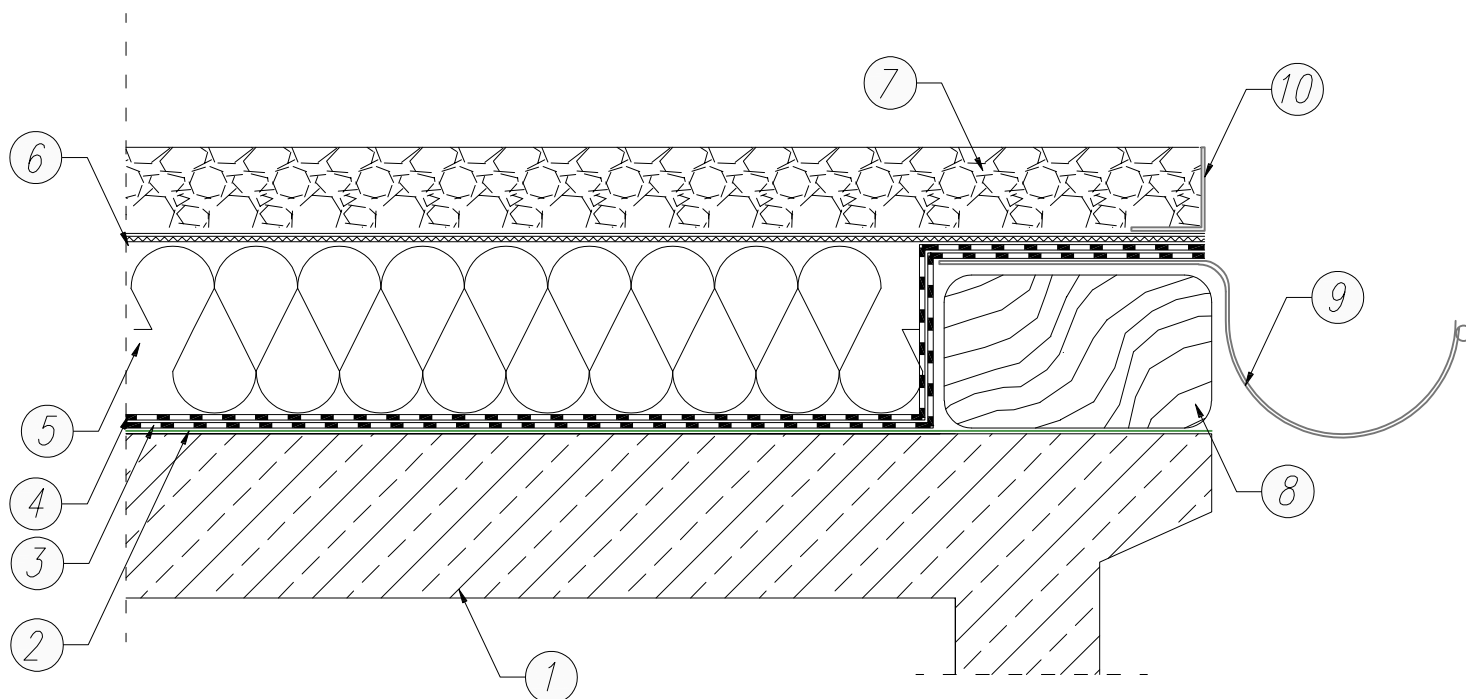


## DACH BALASTOWY

*Odwrócony układ warstw na podłożu z betonowym - obróbka okapu*



1. Podłoże z betonu z warstwą spadkową
2. Warstwa gruntująca np. IZOBIT SUPER GRUNT, lub inny środek do gruntowania podłoża betonowego
3. Papa podkładowa – IZOBIT SUPER P-PYE 250 S 4 SBS \*
4. Papa papa wierzchniego krycia Izobit Super W-PYE 250 S53 SBS \*\*
5. Termoizolacja – EPS od 70 do 200, XPS w układzie jedno lub wielowarstwowym i w układach mieszanych z wełną dachową, styropapą lub płytą PIR
6. Geowłóknina
7. Balast żwirowy
8. Impregnowana belka drewniana
9. Rynna
10. Kątownik oporowy

\* alternatywnie produkt z oferty Izobud zalecany jako warstwa podkładowa

\*\* alternatywnie inny produkt zalecany jako warstwa wierzchnia pod ciężkie zabezpieczenia powierzchni

(w celu dobrania odpowiednich produktów niezbędny kontakt z Doradcą Technicznym firmy Izobud)