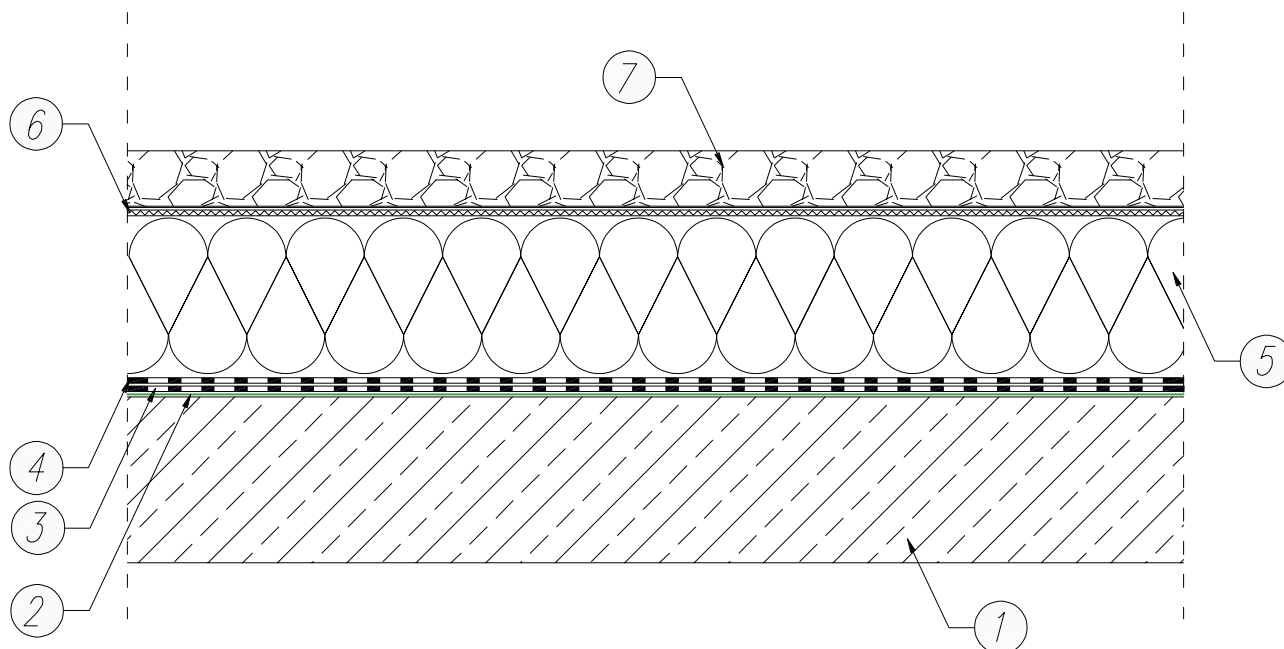


DACH BALASTOWY

Odwrócony układ warstw na podłożu z betonowym



1. Podłoże z betonu z warstwą spadkową
2. Warstwa gruntująca np. IZOBIT SUPER GRUNT, lub inny środek do gruntowania podłoża betonowego
3. Papa podkładowa – IZOBIT SUPER P-PYE 250 S 4 SBS *
4. Papa wierzchniego krycia Izobit Super W-PYE 250 S53 SBS **
5. Termoizolacja – EPS od 70 do 200, XPS w układzie jedno lub wielowarstwowym i w układach mieszanych z wełną dachową, styropapą lub płytą PIR
6. Geowłóknina
7. Balast zwirowy

* alternatywnie produkt z oferty Izobud zalecany jako warstwa podkładowa

** alternatywnie inny produkt zalecany jako warstwa wierzchnia pod ciężkie zabezpieczenia powierzchni

(w celu dobrania odpowiednich produktów niezbędny kontakt z Doradcą Technicznym firmy Izobud)