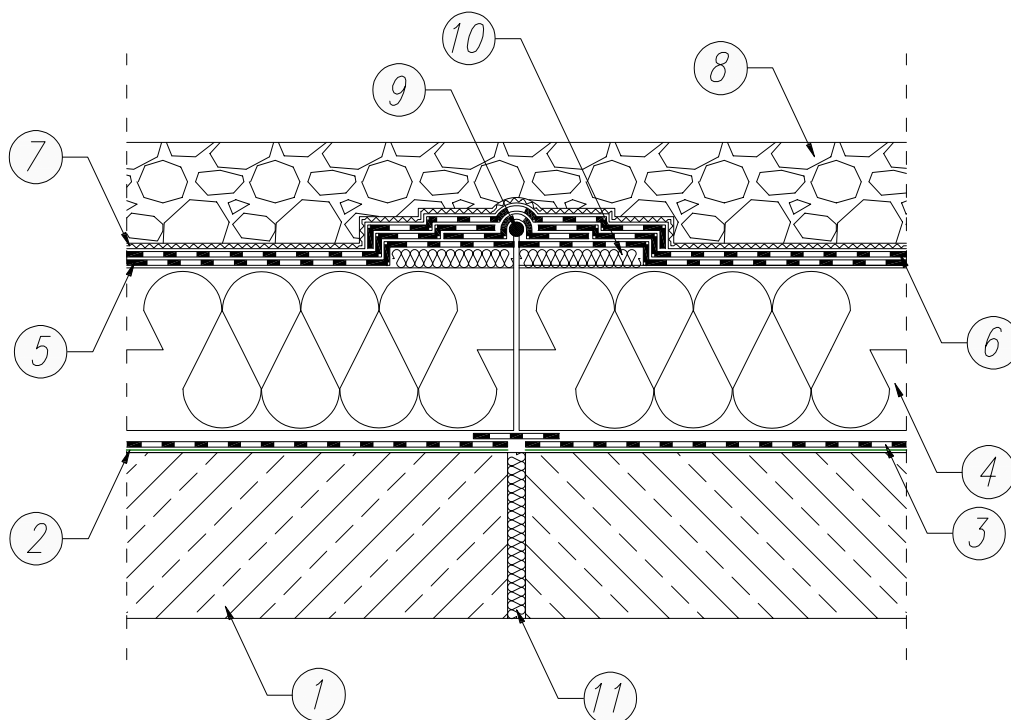


DACH BALASTOWY

Układ warstw na podłożu z betonowym - obróbka dylatacji



1. Podłoże z betonu z warstwą spadkową
2. Warstwa gruntująca np. IZOBIT SUPER GRUNT, lub inny środek do gruntowania podłoża betonowego
3. Paroizolacja z papy np. IZOBIT SUPER G 200 S 28 SBS* lub folia paroizolacyjna PE o gr. min. 0,2mm
4. Termoizolacja – EPS od 70 do 200, XPS w układzie jedno lub wielowarstwowym i w układach mieszanych z wetną dachową, styropapą lub płytą PIR
5. Papa podkładowa – IZOBIT SUPER P–PYE 250 S 4 SBS **
6. Papa wierzchniego krycia Izobit Super W–PYE 250 S53 SBS ***
7. Geowłóknina
8. Balast żwirowy
9. Walek dylatacyjny
10. Warstwa spadkowa styropianu
11. Wypełnienie dylatacji warstwy betonowej

* alternatywnie produkt z oferty Izobud zalecany jako warstwa paroizolacyjna

** alternatywnie produkt z oferty Izobud zalecany jako warstwa podkładowa

*** alternatywnie inny produkt zalecany jako warstwa wierzchnia pod ciężkie zabezpieczenia powierzchni

(w celu dobrania odpowiednich produktów niezbędny kontakt z Doradcą Technicznym firmy Izobud)